

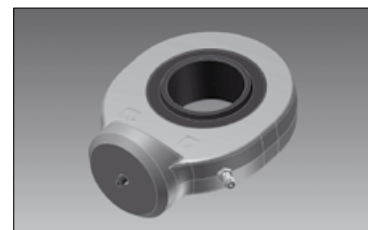
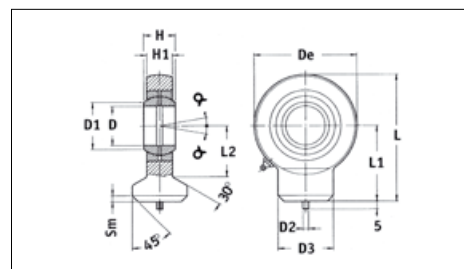
SN•A

• ISO 12240-4, SERIE E, TIPO S
RICHIEDENTI MANUTENZIONE
ACCOPPIAMENTO: ACCIAIO SU ACCIAIO
TERMINALE IN ACCIAIO S355

• ISO 12240-4, E-SERIES, TYPE S
WITH GREASE NIPPLE; COUPLING: STEEL / STEEL
ROD END S355

• ISO 12240-4, SERIE E, TYPE S
LUBRIFICATIONS SUIVANTES POSSIBLES; ACCOUPLEMENT: ACIER / ACIER
EMBOUT EN ACIER S355

• ISO 12240-4, SERIE E, TYO S
NACHSCHMIERBAR; STAHL / STAHL - PAARUNG
GELENKKOPF AUS STAHL S355



art.	D	toll. D	H	toll. H	D1	L1	D3	De	H1	L	L2	Sm	D2	COEFF. DI CARICO		GIUOCO RADIALE	α	PESO
														Dinam. C	Stat. Co			
mm.														KN	mm.	gradi	Kg.	
SN10A (▲)	10		9		13	24	15	29	7	38,5	15	2	3	8,15	15,6	0,023 - 0,068	12	0,04
(*) SN12A (▲)	12		10		15	27	17,5	34	8	44	18	2	3	10,8	21,6	0,023 - 0,068	10	0,06
(*) SN15A (●)	15	⁰ _{-0,008}	12		18	31	21	40	10	51	20	2,5	4	17	32	0,030 - 0,082	8	0,12
(■) SN16A (●)	16		14		20	35	24	46	11	58	23	3	4	19	36	0,030 - 0,082	9	0,17
(*) SN17A (●)	17		14		20	35	24	46	11	58	23	3	4	21,2	40	0,030 - 0,082	10	0,18
(*) SN20A	20		16		24	38	27,5	53	13	64,5	27,5	3	4	30	54	0,030 - 0,082	9	0,26
(*) SN25A	25	⁰ _{-0,010}	20	⁰ _{-0,12}	29	45	33,5	64	17	77	33	4	4	48	72	0,037 - 0,100	7	0,45
(*) SN30A	30		22		24	51	40	73	19	87,5	37,5	4	4	62	95	0,037 - 0,100	6	0,67
(*) SN35A	35		25		39	61	47	82	21	102	43	4	4	80	125	0,037 - 0,100	6	1,02
(*) SN40A	40	⁰ _{-0,012}	28		45	69	52	92	23	115	48	5	4	100	156	0,043 - 0,120	7	1,40
(*) SN45A	45		32		50	77	58	102	27	128	53	5	6	127	208	0,043 - 0,120	7	1,93
(*) SN50A	50		35		55	88	62	112	30	144	59	6	6	156	250	0,043 - 0,120	6	2,69
(*) SN60A	60	⁰ _{-0,015}	44	⁰ _{-0,15}	66	100	70	135	38	167,5	73	8	6	245	390	0,043 - 0,120	6	4,60
SN70A	70		49		77	115	80	160	42	195	86	10	6	315	510	0,055 - 0,142	6	7,00
SN80A	80		55		88	141	95	180	47	231	98	10	6	400	620	0,055 - 0,142	6	11,0

DISPONIBILI SU RICHIESTA DISEGNI IN 3D.
3D VERSION AVAILABLE UPON REQUEST.
VERSION 3D DISPONIBLE SUR DEMANDE.
3D VERSION AUF ANFRAGE VERFÜGBAR.

(*) DISPONIBILI SU RICHIESTA ANCHE IN MATERIALE AISI 316.

(▲) NON LUBRIFICABILE.

(●) LUBRIFICABILE TRAMITE UN FORO DI LUBRIFICAZIONE SULLA TESTA.

(∞) DISPONIBILI ANCHE NELLA VERSIONE CON SNODO SFERICO RADIALE CON TENUTA (-•2RS). DISPONIBILITA' E PREZZO A RICHIESTA.

(■) FUORI NORMA ISO 12240-4

(*) ON REQUEST AVAILABLE IN MATERIAL AISI 316.

(▲) WITHOUT GREASE NIPPLE.

(●) LUBRIFICATION POSSIBLE ONLY THROUGH THE LUBRIFICATION HOLE IN THE HEAD.

(∞) SUPPLIED EVEN IN THE VERSION WITH RADIAL BALL JOINT WITH SEAL (-•2RS). AVAILABILITY AND PRICE UPON REQUEST.

(■) OUT OF ISO 12240-4

(*) SUR DEMANDE AUSSI EN MATERIEL AISI 316.

(▲) LUBRIFICATIONS SUIVANTES NON POSSIBLES.

(●) LUBRIFICATIONS SUIVANTES POSSIBLES PAR LE TROU DE LUBRIFICATION DE LA TETE.

(∞) CETTE PIECES PEUVENT ÊTRE FOURNIES EGALEMENT DANS LA VERSION AVEC ROTULE RADIALE (-•2RS). DISPONIBILITÉ ET PRIX SUR DEMANDE.

(■) HORS NORMES ISO 12240-4

(*) AUF ANFRAGE AUCH IN EDELSTAHL AISI 316 LIEFERBAR.

(▲) NICHT NACHSCHMIERBAR.

(●) ÜBER SCHMIERBOHRUNG IM KOPF NACHSCHMIERBAR.

(∞) AUCH IN DER VERSION MIT RADIALEM KUGELGELENK MIT DICHTUNG (-•2RS) LIEFERBAR. VERFÜGBARKEIT UND PREIS AUF ANFRAGE.

(■) NICHT GEREGET ISO 12240-4